

Ferienwohnungen  
an Top-Wohnlage

# Chasa Minchületta

Scuol / Unterengadin



AFIDA SA - Gallaria Milo - 7550 Scuol

Tel. +41 (0)81 860 01 31

Fax +41 (0)81 860 01 32

info@afida.ch

[www.afida.ch](http://www.afida.ch)



Im Sommer 2016 komplett umgebaute und neu möblierte Ferienwohnungen in einem wunderschönen Engadinerhaus mit schönen Blick auf die Unterengadiner Berge vom grosszügigen, möblierten, Gartensitzplatz im EG (ca. 25 m<sup>2</sup>) b.z.w. von den möblierten Südpalkonen (je ca. 6m<sup>2</sup>) im 1. + 2. OG

In lediglich 2 Gehminuten erreichen Sie das Erlebnisbad 'Bogn Engiadina Scuol' und die Haltestelle des Orts-/Skibusses.

Der Komplettumbau im Sommer 2016 umfasste :

- > neue Küche mit Cerankochfeld, Geschirrspülmaschine, Backofen, Mikrowelle
- > neues Badezimmer mit Regendusche und eigener Waschmaschine/Wäschetrockner (3 1/2-Zimmerwohnungen : zusätzliches WC/Lavabo)
- > neue Bodenbeläge in der ganzen Wohnung
- > neue, hochwertige Möblierung im "Landhausstil"

Gehobener Ausbaustandard : Flat-TV mit Swisscom-Digitalempfang, BlueRay-DVD-Player, DAB+-Digitalradio, Gratis-WLAN, Nespresso-Kapselmaschine u.v.m.

Weitere Dienstleistungen für unsere Gäste :

- Gratis-Taxi-Transfer für Bahnreisende
- Vergünstigte Vereina-Tickets / nur Winter, müssen bei uns vorbestellt werden.

**zu buchen bei :** Afida Ferienwohnungen, Stradun 400 / Gallaria Milo, 7550 Scuol

Telefon : **081 / 860 01 31**

Internet : **www.afida.ch**

E-Mail : **info@afida.ch**



Die Preise verstehen sich in Sfr. für die Wohnung pro Tag inkl. sämtlicher Nebenkosten.

Extras : Kurtaxe Fr. 2.80 pro Person und Tag / Kinder unter 12 Jahre frei

Mindestaufenthalt : Hochsaison : 1 Woche Samstag / Samstag

Zwischensaison : auf Anfrage

## Saisonzeiten 2017 - 2018

### Sommer 2017

29.04.17 - 08.07.17 = Sommer Zwischensaison  
**08.07.17 - 19.08.17 = Sommer Hochsaison**  
19.08.17 - 23.09.17 = Sommer Zwischensaison  
**23.09.17 - 21.10.17 = Sommer Hochsaison**  
22.10.17 - 23.12.17 = Winter Zwischensaison

### Winter 2017 / 2018

22.10.17 - 23.12.17 = Winter Zwischensaison  
**23.12.17 - 06.01.18 = Winter Hochsaison**  
06.01.18 - 27.01.18 = Winter Zwischensaison  
**27.01.18 - 10.03.18 = Winter Hochsaison**  
10.03.18 - 28.04.18 = Winter Zwischensaison

### Sommer 2018

28.04.18 - 07.07.18 = Sommer Zwischensaison  
**07.07.18 - 18.08.18 = Sommer Hochsaison**  
18.08.18 - 22.09.18 = Sommer Zwischensaison  
**22.09.18 - 20.10.18 = Sommer Hochsaison**  
20.10.18 - 22.12.18 = Winter Zwischensaison

10.02.18 - 17.02.18 = Fasching

24.03.18 - 31.03.18 = Karwoche

31.03.18 - 07.04.18 = Osterwoche



Südfassade



Nordfassade

# 2 1/2-Zimmerwohnung

## Minchületta 1

Klassifikation : ★★★★★  
Max. Personen : 2  
Anzahl Betten : 2  
Zusatzbetten : ---

Planquadrat : D7  
Grösse Netto : 41 m<sup>2</sup>  
Etage : EG  
San. Räume : 1  
TV : **Swisscom**  
CD-Player : **nein** (DAB+)  
Fonduegarnitur : **ja**  
Raclettegarnitur : **ja**



Whg. 1 im EG



Preise Wohnung/Tag : Wi HS : Fr. 140.- Wi ZS + So HS: Fr. 120.- So ZS : Fr. 100.- Endreinigung: Fr. 120.-



öffentlich, gebührenfrei / 2 Gehminuten



Micro-welle



Kapseln in Scuol erhältlich

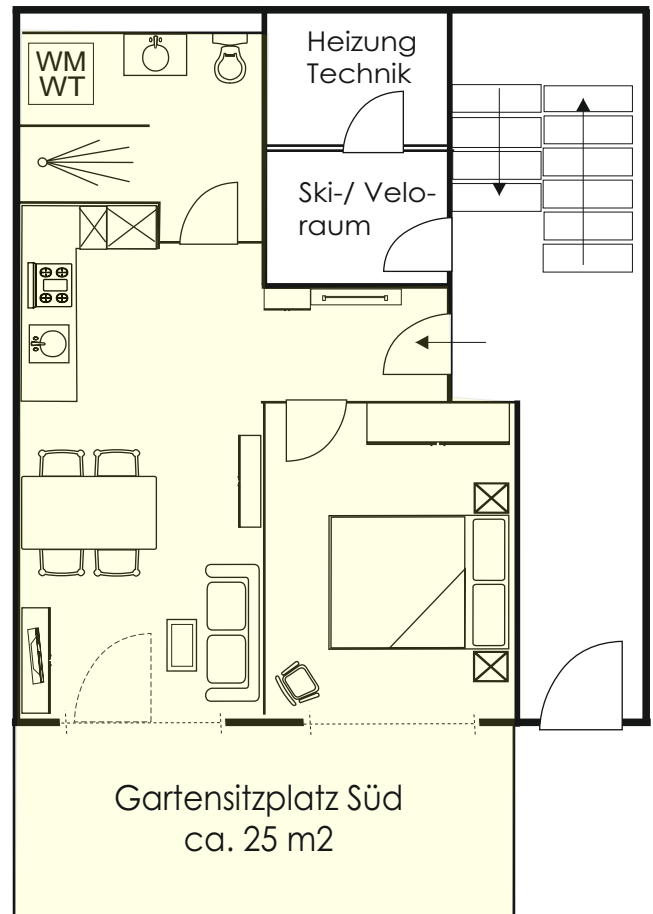


DVD-Player



Gratis-WLAN





# 3 1/2-Zimmerwohnungen

## Minchületta 2 + 3

Klassifikation : ★★★★★ 

Max. Personen : 4

Anzahl Betten : 4

Zusatzbetten : ---

Planquadrat : D7

Grösse Netto : je 80 m<sup>2</sup>

Etage : 1. + 2. OG

San. Räume : 1 + sep.WC

TV : Swisscom

CD-Player : nein (DAB+)

Fonduegarnitur : ja

Raclettegarnitur : ja



Wohnung 2 im 1. OG



Wohnung 3 im 2. OG



Preise Wohnung/Tag :

Wi HS : Fr. 200.-

Wi ZS + So HS: Fr. 160.-

So ZS : Fr. 130.-

Endreinigung: Fr. 150.-



100 m öffentlich, gebührenfrei / 2 Gehminuten

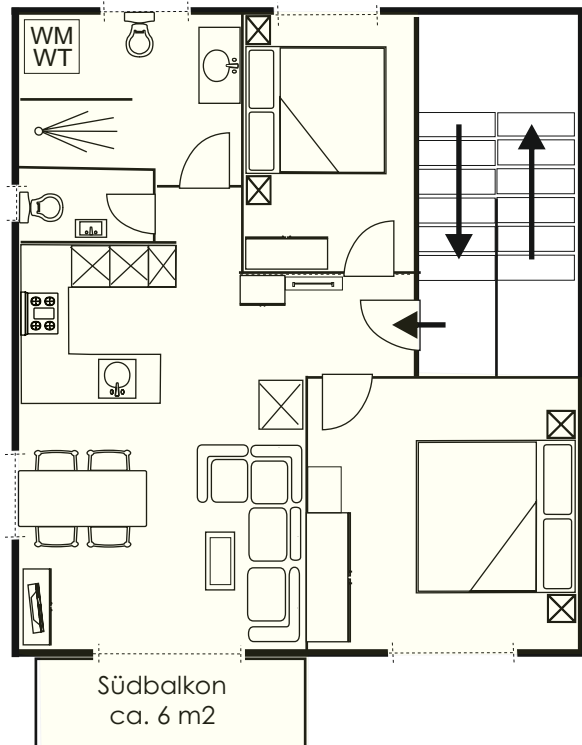
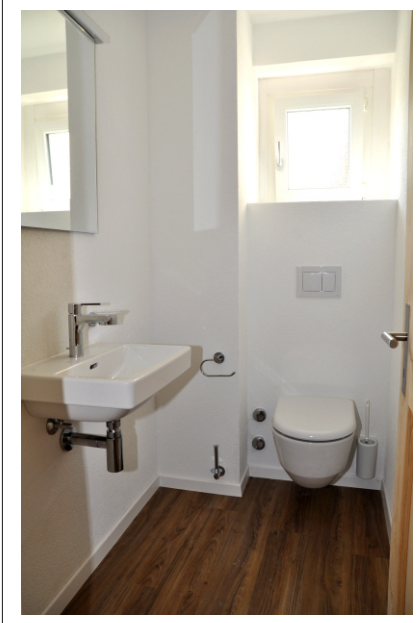


Micro-welle Kapseln in Scuol erhältlich



Gratis-WLAN







# Ortsplan von Scuol

